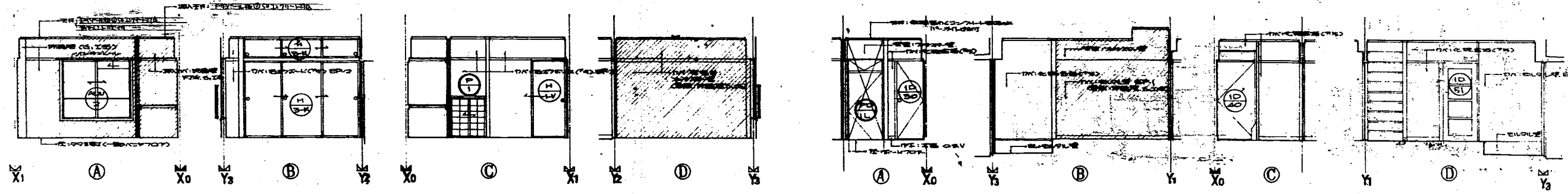


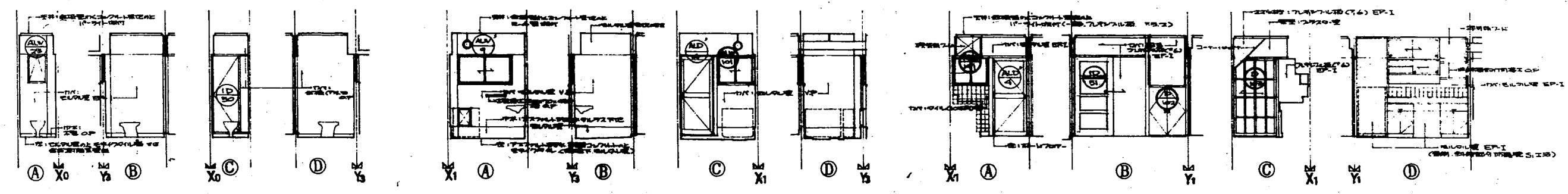
断面(1)

断面(2)



断面(3)

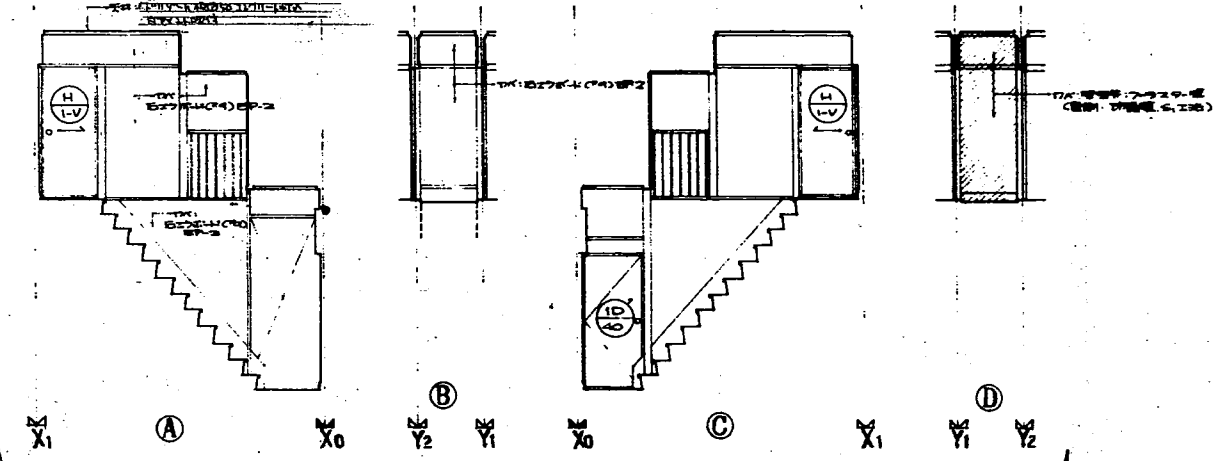
支圖



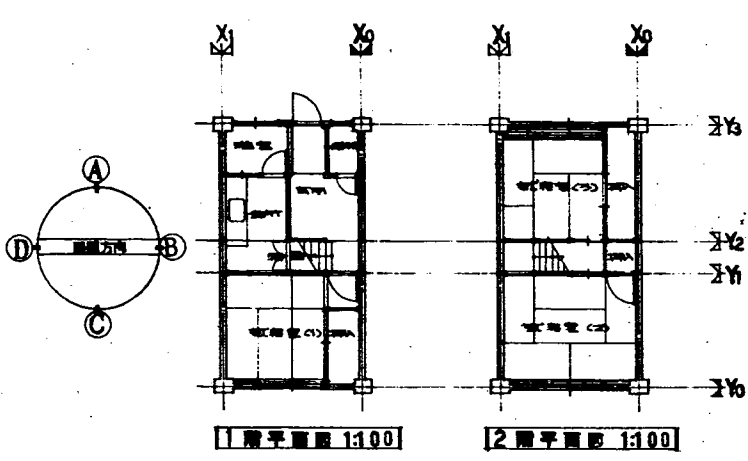
便所

浴室

倉庫



階段室



1階平面 1:100

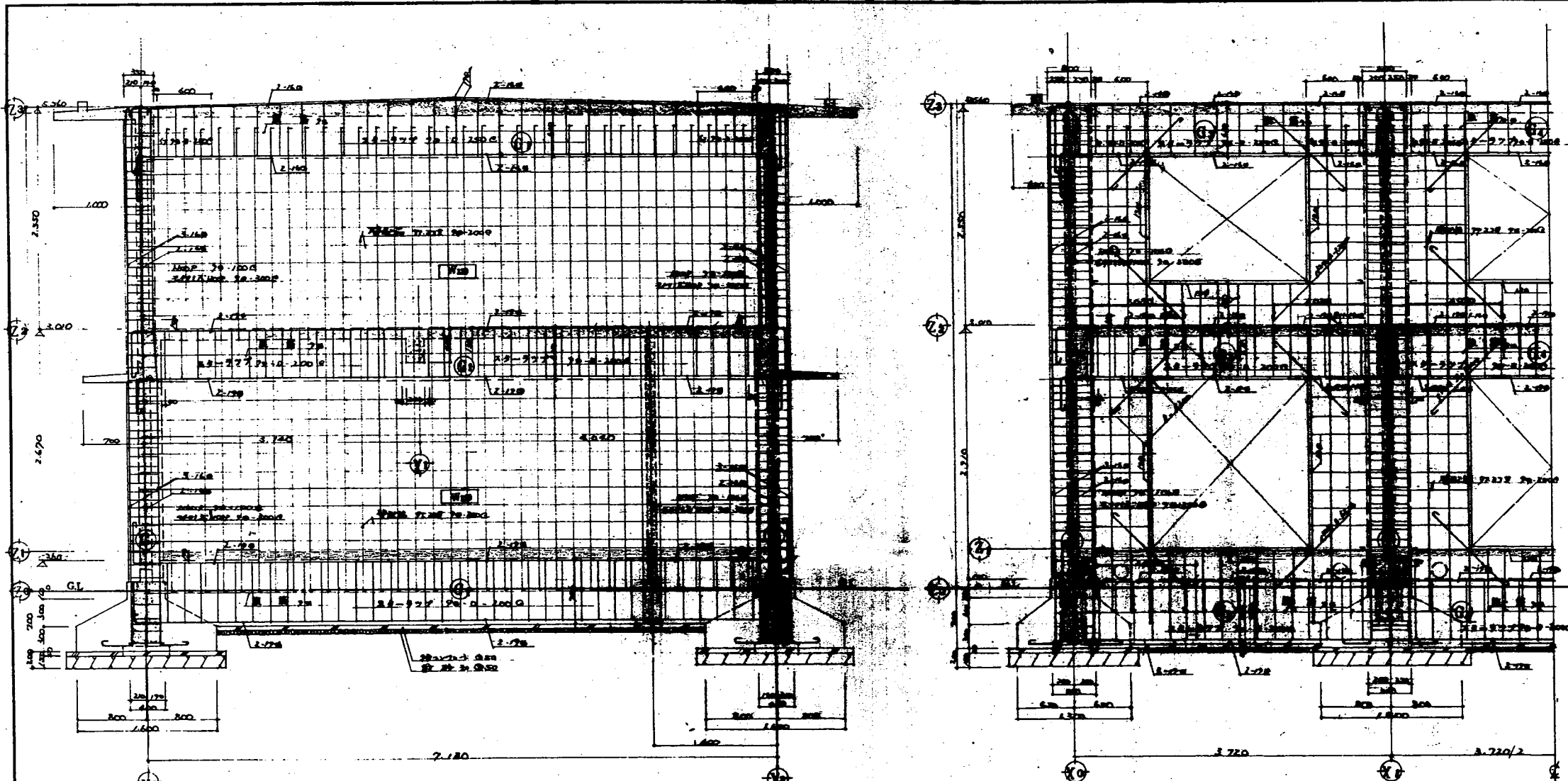
2階平面 1:100

鳥取県 建築士会 建築士 田中 浩二		SCALE
鳥取県 建築士会 建築士 田中 浩二		
鳥取県 建築士会 建築士 田中 浩二		
鳥取県 建築士会 建築士 田中 浩二		

公団住宅#65 TK-TN-3K-47 建築設計図 7/1  
 図面 名称 図名 縮尺 1:50 年月 48.4  
 1:100  
 日本住宅公団計画部



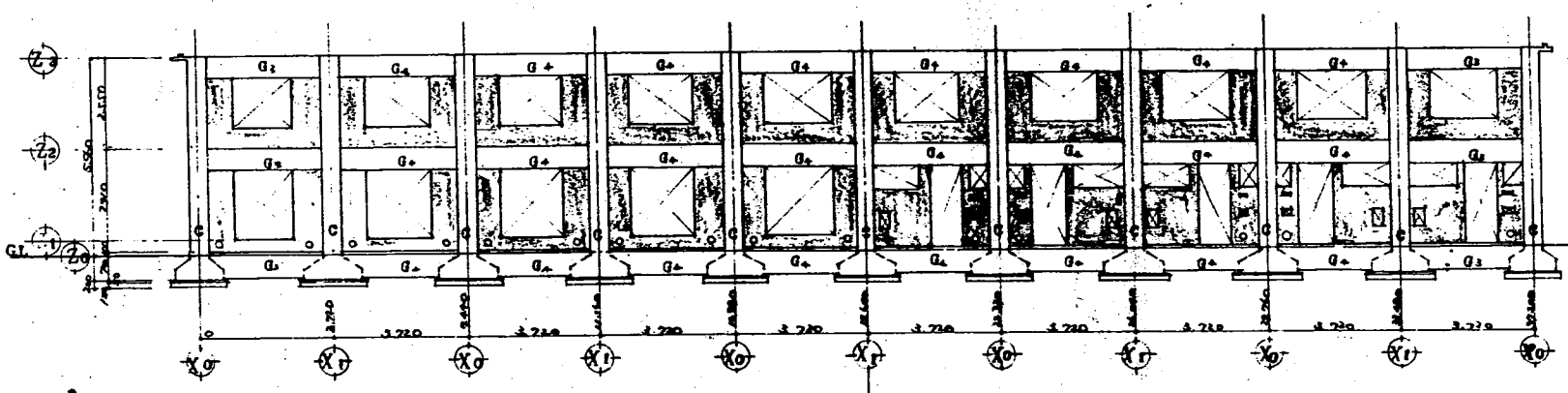




付記を参照せよ  
X1 通り詳細図 S=1/30

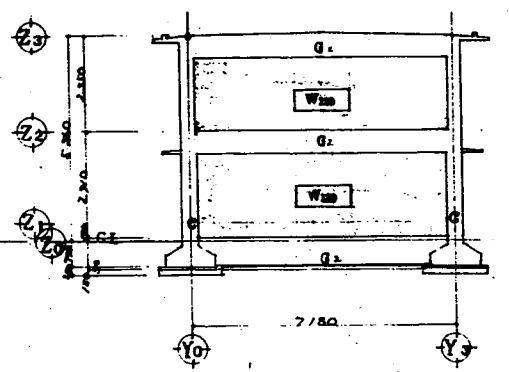
付記を参照せよ  
Y0 通り詳細図 S=1/30

鳥取県 建築課		建築士会	設計	SCALE
鳥取県 建築課		建築士会	設計	
一級建築士会		鳥取県	設計	
一級建築士会		鳥取県	設計	

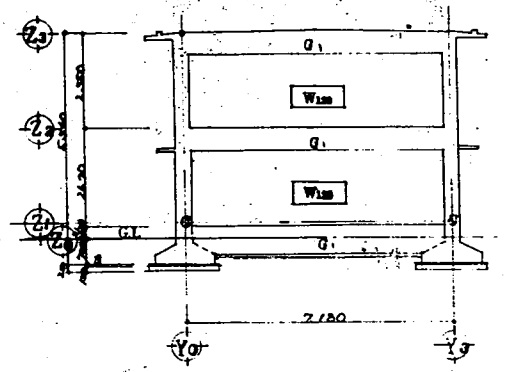


Y0 通り軸組図 S=1/100

Ys 通り軸組図 S=1/100



X0 通り軸組図(壁) S=1/100



X0,1 通り軸組図 S=1/100

公団住宅N65 TK-TN-3K-47 建築設計図 3/2  
 図面 通り詳細図 縮尺 1:30  
 名称 軸組図 縮尺 1:100  
 日本住宅公団 設計部

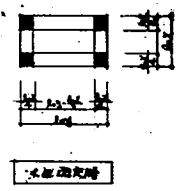
大梁、小梁、柱、スラスト S=1/20

	G <sub>1,2</sub>	G <sub>3</sub>	G <sub>4</sub>	B <sub>1</sub>	C
	増設 中央	外周 中央 内周	増設 中央	増設 中央	大梁(中央)内周
R 階 SEC					2 階 SEC
上階部	2-100 2-100	2-100 2-100 2-100	2-100 2-100		
下階部	2-100 2-100	2-100 2-100 2-100	2-100 2-100		
スラスト	70-0-2000	70-0-2000	70-0-2000		
2 階 SEC					1 階 SEC
上階部	2-100 2-100	2-100 2-100 2-100	2-100 2-100		
下階部	2-100 2-100	2-100 2-100 2-100	2-100 2-100		
スラスト	70-0-2000	70-0-2000	70-0-2000		

床版表 S=1/20

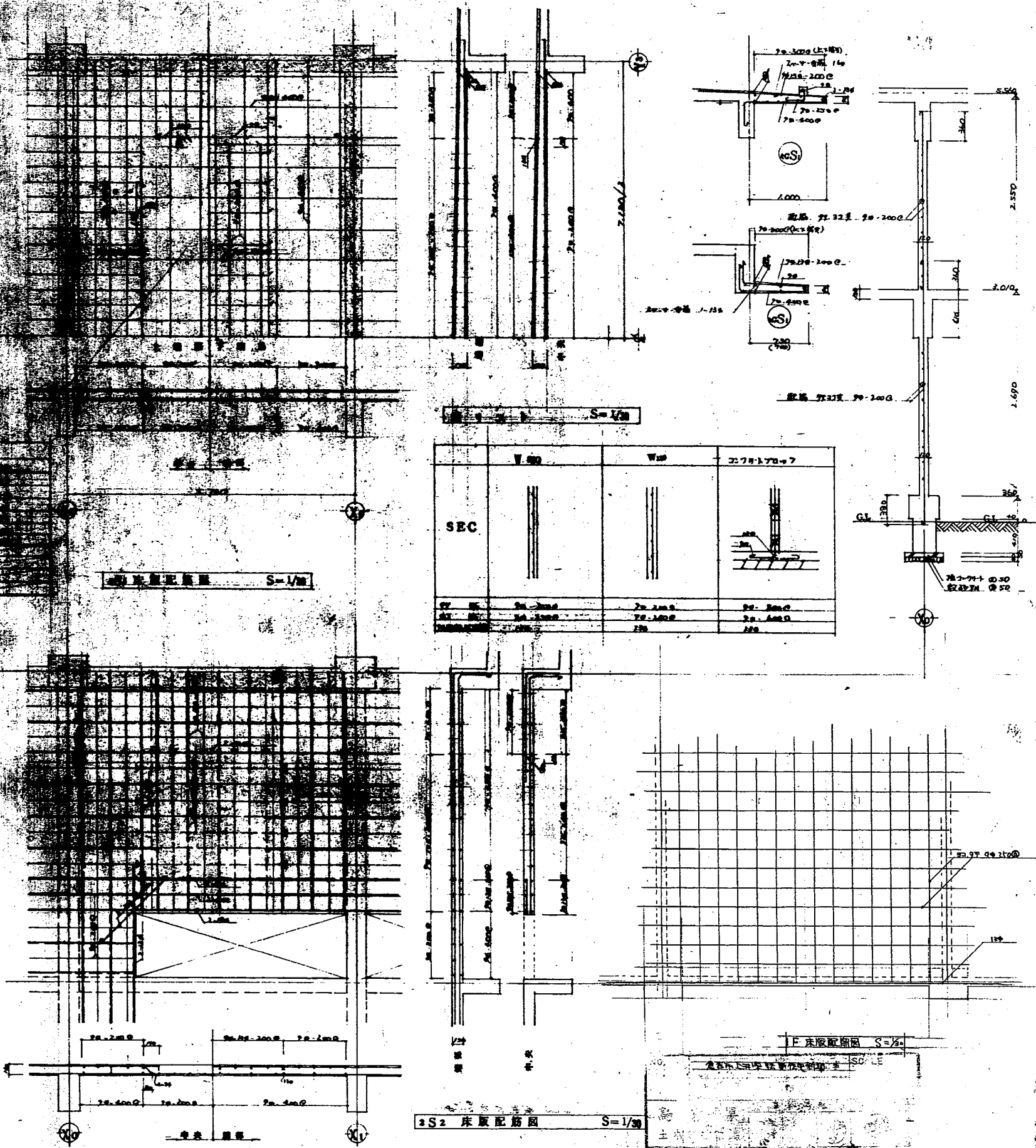
符号	版厚	位置	配筋方向		配筋方向	
			中央	中央	中央	中央
RS1	170	上階部	70-100	70-100	70-100	70-100
		下階部	70-100	70-100	70-100	70-100
RS2	150	上階部	70-100	70-100	70-100	70-100
		下階部	70-100	70-100	70-100	70-100
RS3	150	上階部	70-100	70-100	70-100	70-100
		下階部	70-100	70-100	70-100	70-100
RS4	100	上階部	70-100	70-100	70-100	70-100
		下階部	70-100	70-100	70-100	70-100
RS5	100	上階部	70-100	70-100	70-100	70-100
		下階部	70-100	70-100	70-100	70-100

配筋位置図 S=1/20



共通事項

- ① 鉄筋 20mm (20mm)
- ② 鉄筋 16mm (16mm)
- ③ 鉄筋 12mm (12mm)
- ④ 鉄筋 10mm (10mm)
- ⑤ 鉄筋 8mm (8mm)
- ⑥ 鉄筋 6mm (6mm)
- ⑦ 鉄筋 4mm (4mm)
- ⑧ 鉄筋 3mm (3mm)
- ⑨ 鉄筋 2mm (2mm)
- ⑩ 鉄筋 1mm (1mm)



柱 S=1/20

	V <sub>100</sub>	V <sub>150</sub>	2-70-170-7
SEC			
上階部	70-100	70-100	70-100
下階部	70-100	70-100	70-100
スラスト	70-100	70-100	70-100

RS2 床版配筋図 S=1/20

F 床版配筋図 S=1/20



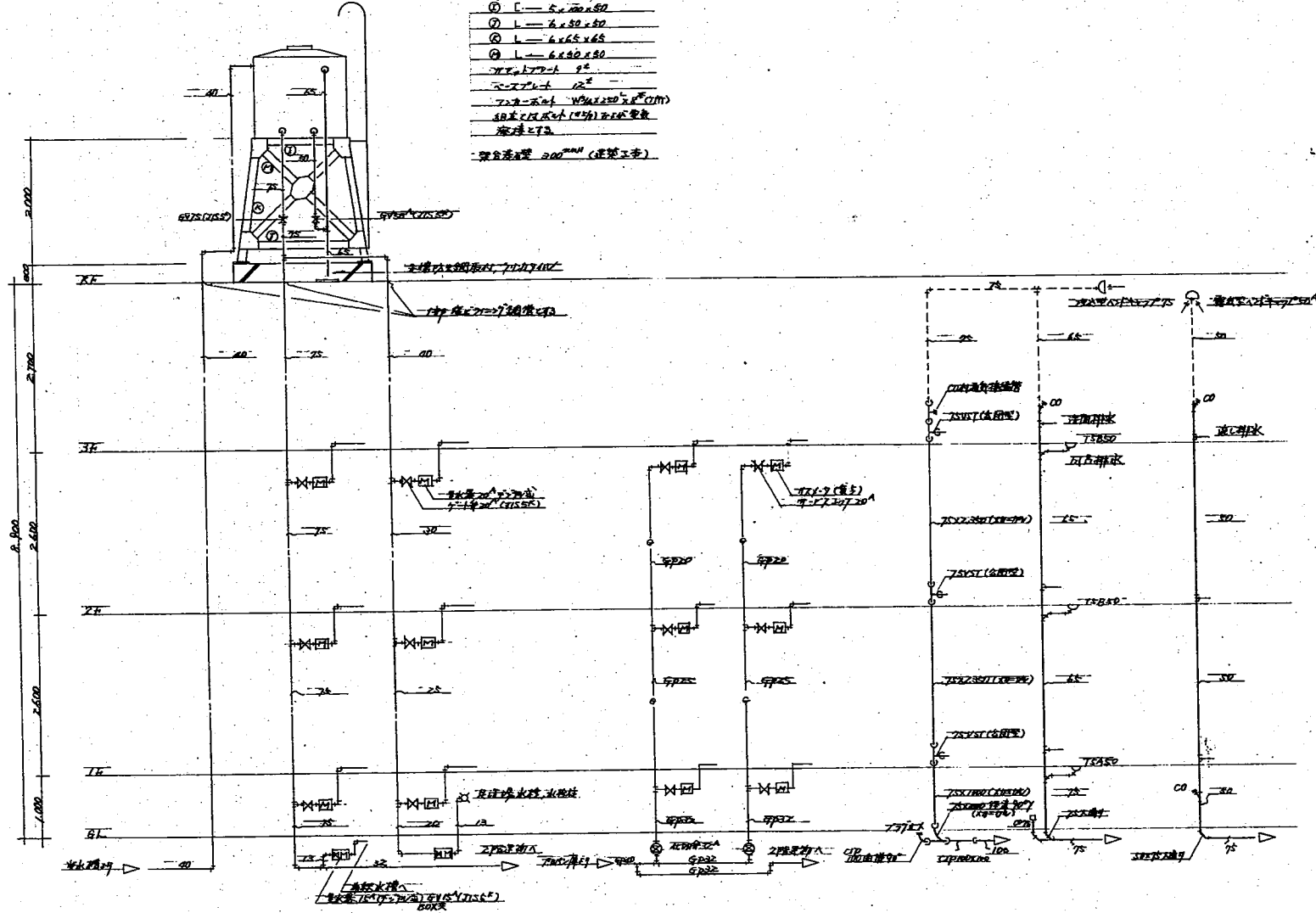




高層ビル 30<sup>階</sup> FRP製  
(標準品-文庫)

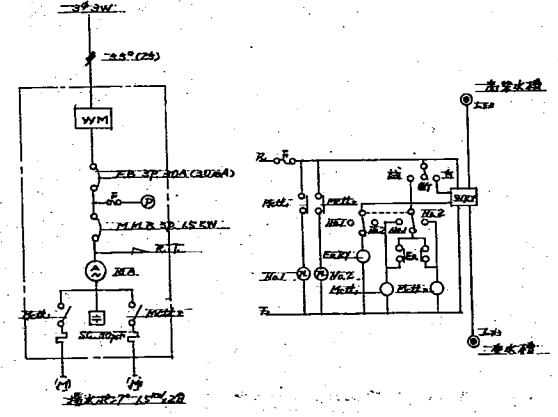
FRP製 20<sup>階</sup> 鉄骨製

- ① L—6.50×50
- ② L—6.50×50
- ③ L—6.65×65
- ④ L—6.65×65
- 50mm×50mm 12<sup>号</sup>
- 50mm×50mm 12<sup>号</sup>
- 70mm×50mm W型鋼(12<sup>号</sup>)
- 50mm×50mm W型鋼(12<sup>号</sup>)
- 溶接工
- 溶接工

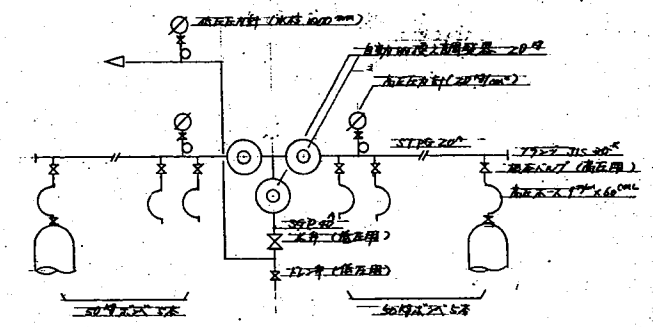


給水配管      排水配管      汚水配管      風呂・洗面・排水配管      台所排水配管

30階建物配管系統図



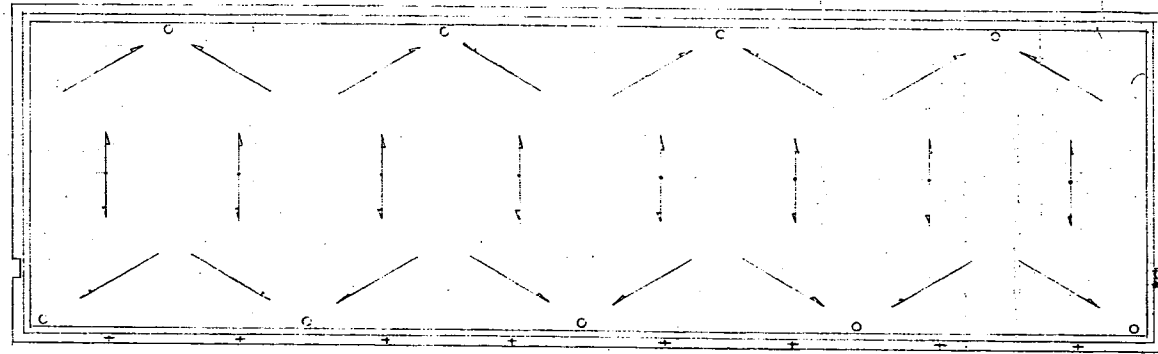
動力配管系統図



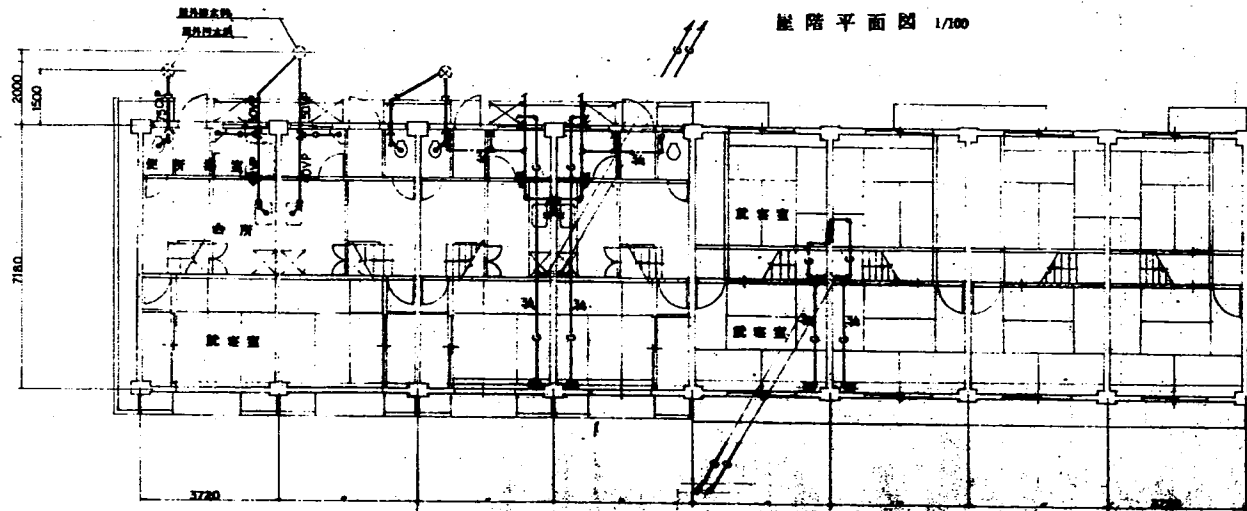
10階浴室配管系統図

NO. 3	鳥取県 土木部建築課	SCALE	部局
	鳥取県 土木部建築課	図長 図長補出 係長 設 計	コード No.
一級建築士登録第273号 藤田 茂 2010年 7月			



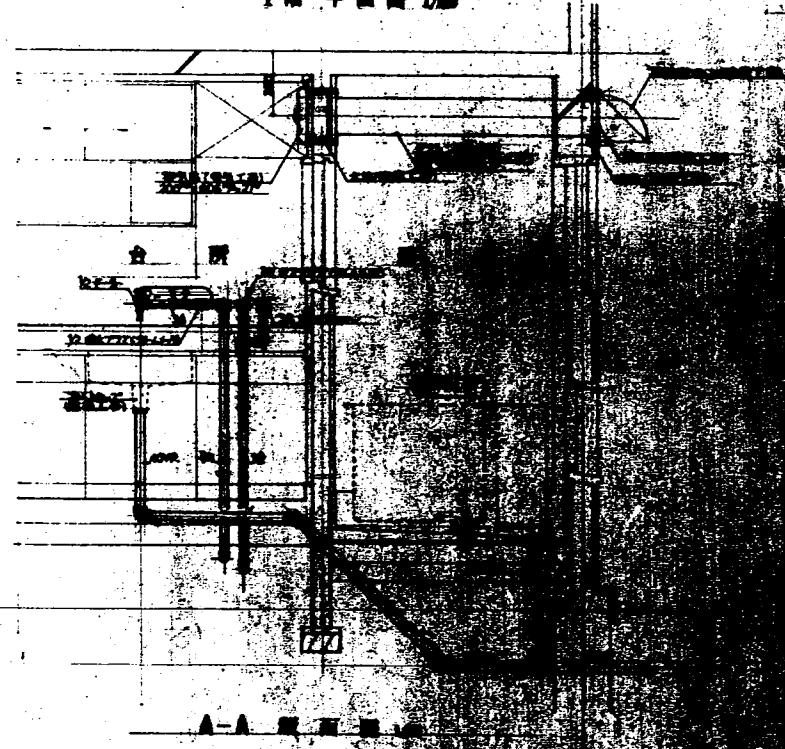


屋階平面図 1/100



1階平面図 1/100

2階平面図 1/100



凡 例	
	給水管
	ガス管
	排水管
	汚水管
	通気管
	ビニル管
	給湯口金具(床下)
	水せん類
	ガスカラン類
	床排水金物
	仕切弁ボックス共
	ビニル製通気口
	詳細図集記号

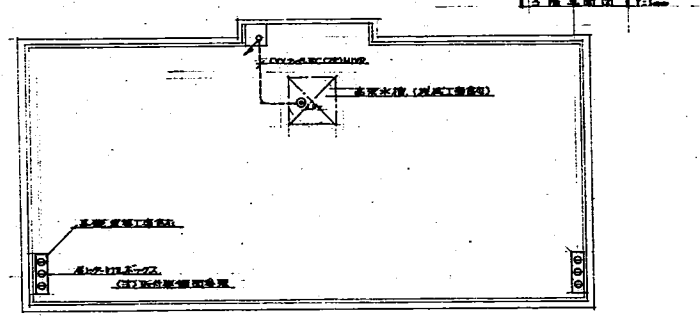
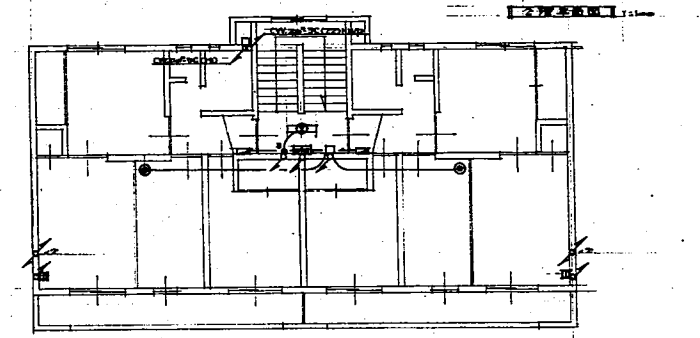
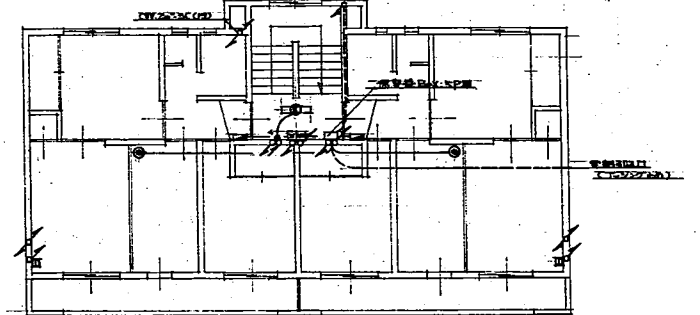
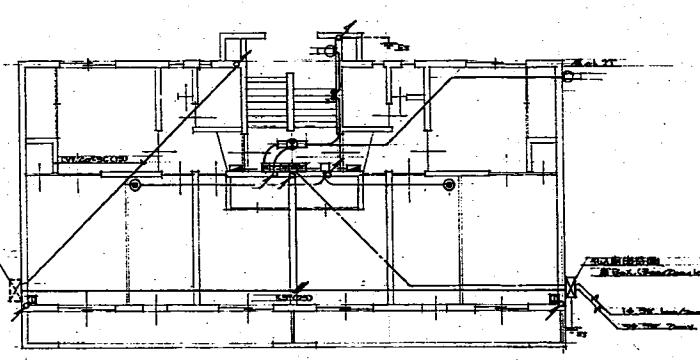
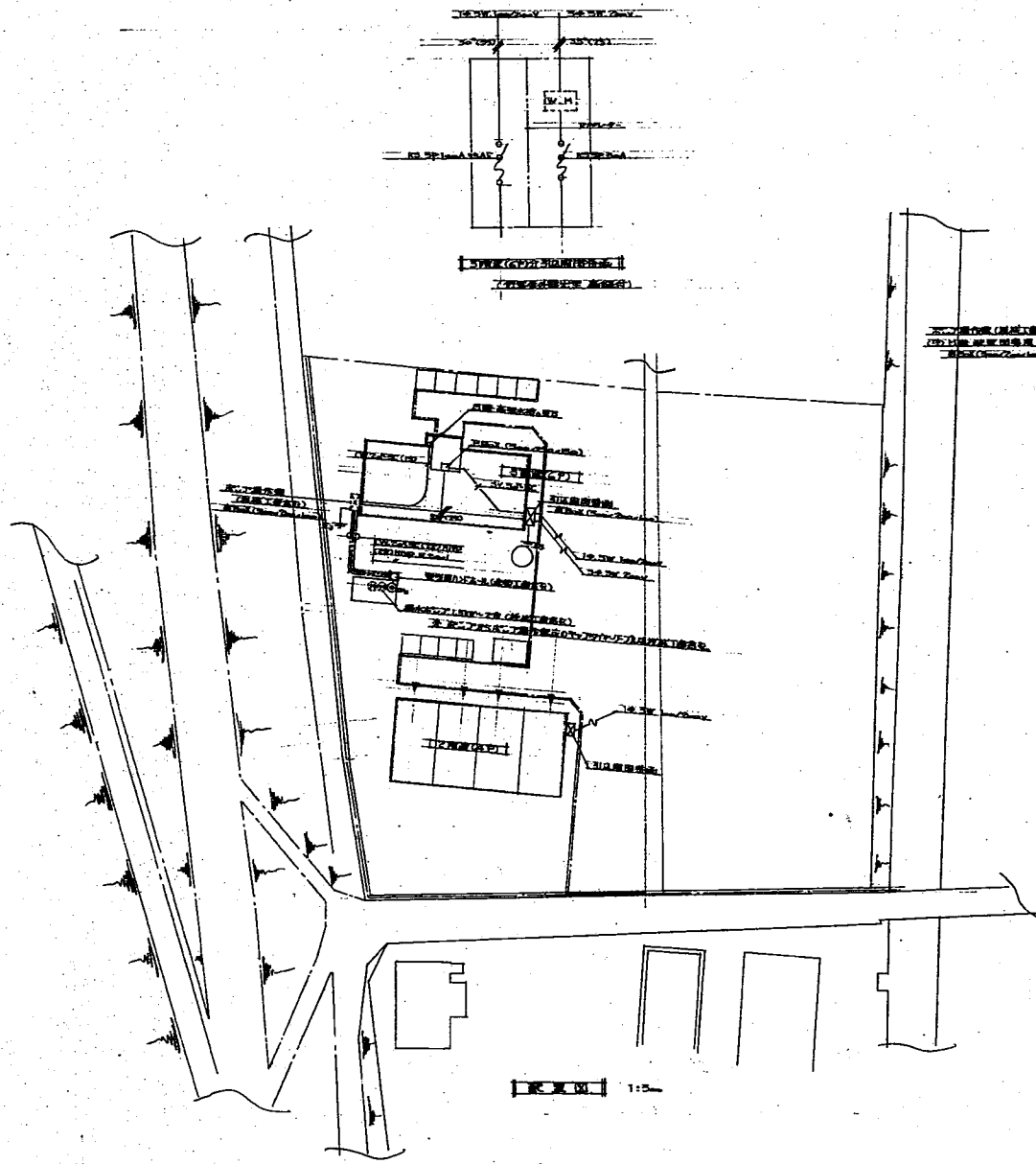
NO. 5	二層五戸上付住宅用電気配管工事	SCALE 1/200	1/200
7	二階平面図 配管系統図	1/200	1/200
取 県	評 定	保 長	計 画
土 木 部 建 設 課	1971		
一級建築士 藤田 誠 1971年 7月 日			



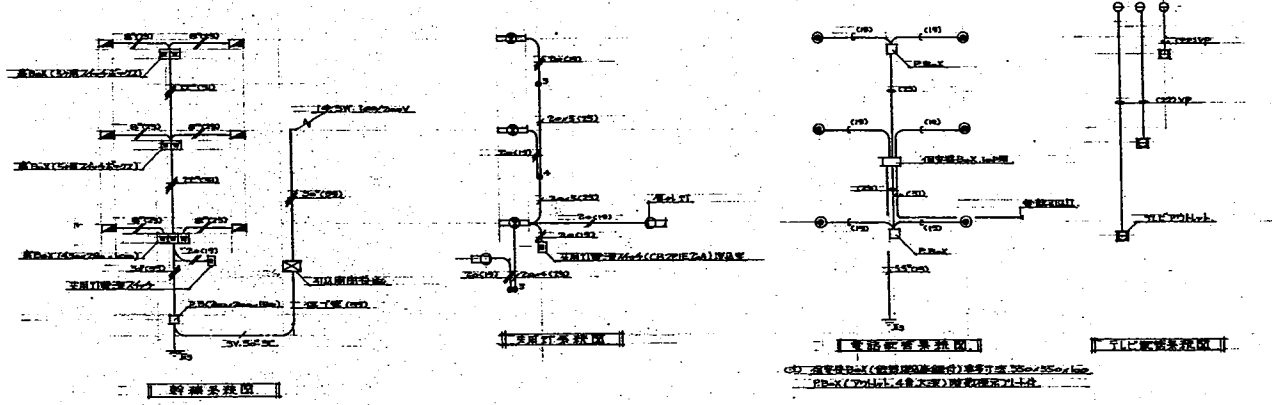
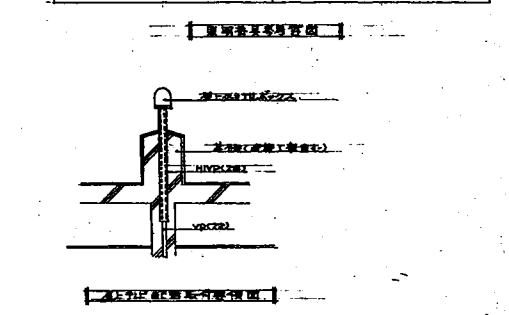






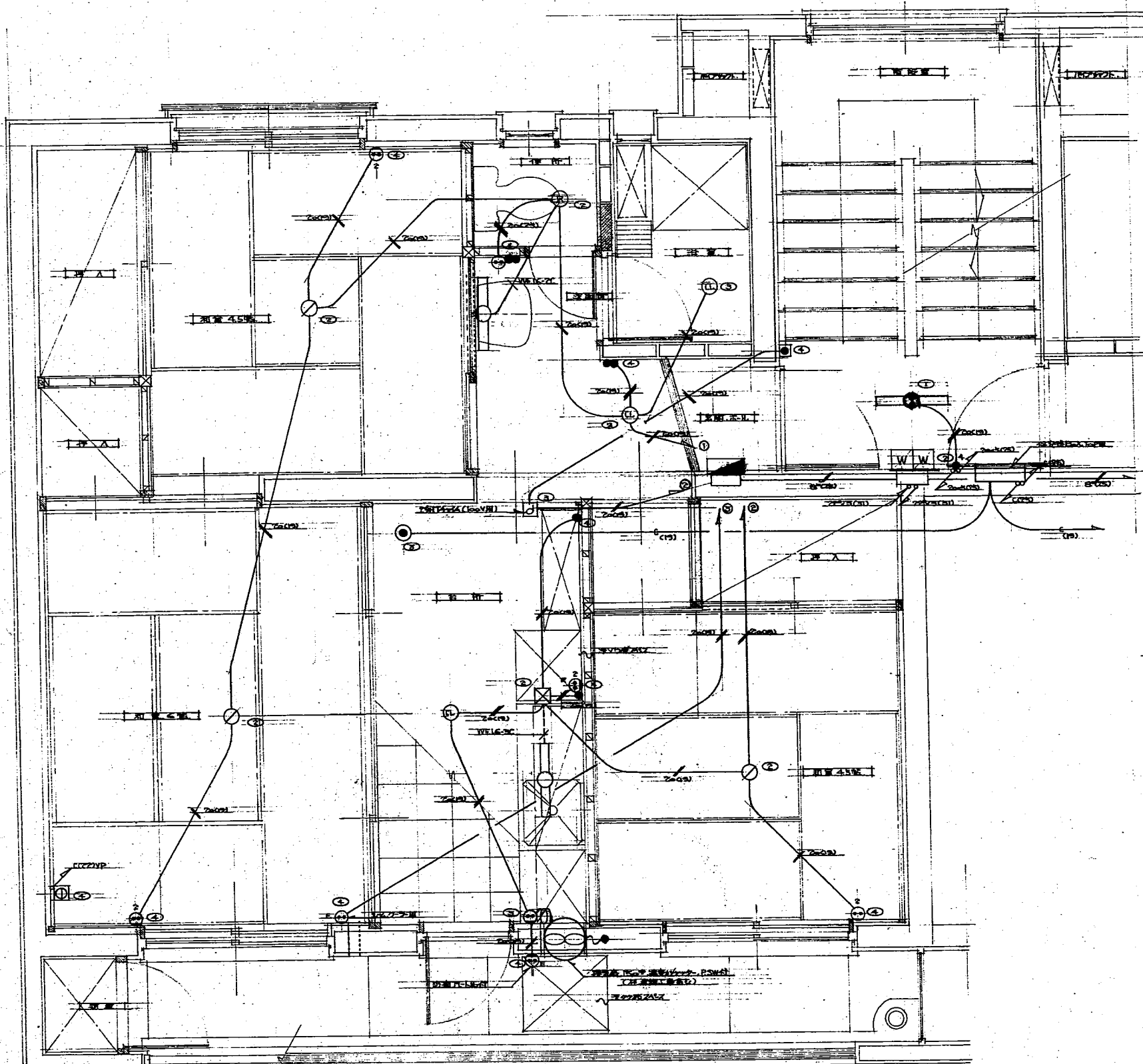


天井照明器具 (天井埋込型)	天井照明器具 (天井埋込型)
壁面照明器具 (壁面埋込型)	壁面照明器具 (壁面埋込型)
壁面照明器具 (壁面埋込型)	壁面照明器具 (壁面埋込型)
壁面照明器具 (壁面埋込型)	壁面照明器具 (壁面埋込型)
壁面照明器具 (壁面埋込型)	壁面照明器具 (壁面埋込型)



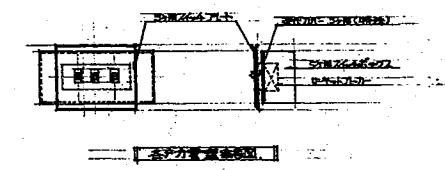
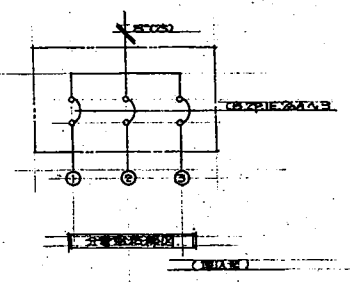
1. 本図は、本館の電気設備を示すものである。  
 2. 本館の電気設備は、本館の電気設備である。  
 3. 本館の電気設備は、本館の電気設備である。

NO. 2 6	本館の電気設備を示すものである。	SCALE 1:50	部局
	本館の電気設備を示すものである。	1:50	コードNo.
鳥取県 土木部建築課	課長 國長補佐 佐長 設計		図番
一級建築士登録第2730号 萩田 茂夫 48年 7月			



- ① コンセントの位置
- ② 照明器具の位置
- ③ 配線経路
- ④ 配線管の径

器具名	数量	位置
照明器具	12	各室
コンセント	15	各室
スイッチ	10	各室
配線管	100	各室
その他	5	各室



1. 照明器具の位置  
 2. 照明器具の位置  
 3. 照明器具の位置

NO. 3	鳥取県立総合資料館	工事	SCALE 1/20	部局
6	電気設備(配線)設計			工種
鳥取県		建築部長	設計	計
土木部建築課				回
一級建築士登録第2730号 田代 光雄 昭和40年 7月				



特記仕様書

I 工事概要

1. 工事場所 倉吉市上井

Table with columns for item name, quantity, unit, and price. Includes items like '職賃付定' and 'ポンプ等'.

3. 工事項目

Table with columns for item name, quantity, unit, and price. Includes items like '排水設備' and '給水設備'.

4. 設備概要

Table with columns for equipment name and specifications. Includes details for pumps, valves, and piping.

II 工事仕様

1. 共通仕様
2. 特記仕様
(1) 単位は...
(2) 項目は...
(3) 特記事項は...

Main specification table with columns for item name, quantity, unit, and price. Includes items like '排水設備' and '給水設備'.

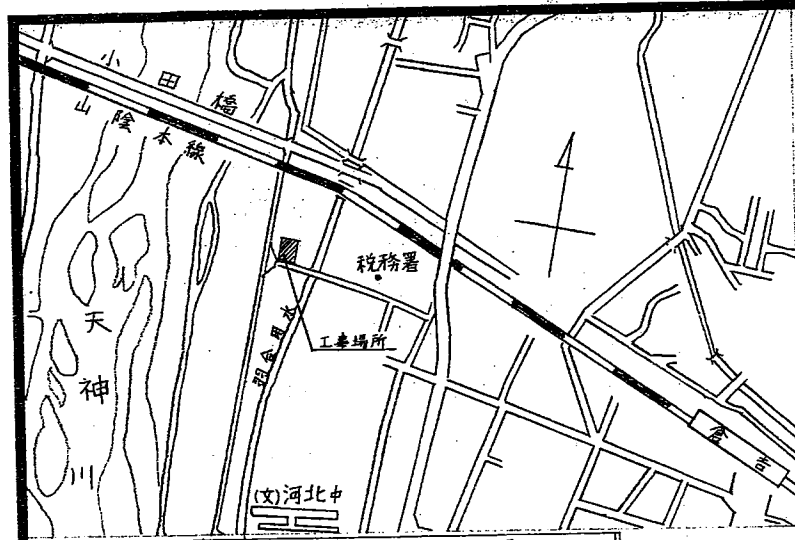
Table with columns for item name, quantity, unit, and price. Includes items like '排水設備' and '給水設備'.

Table with columns for item name, quantity, unit, and price. Includes items like '排水設備' and '給水設備'.

Table with columns for item name, quantity, unit, and price. Includes items like '排水設備' and '給水設備'.

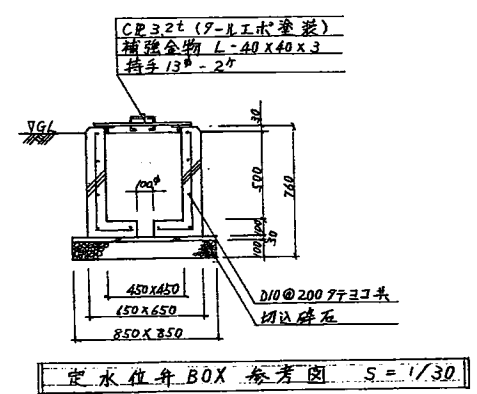
倉吉市上井職賃付住宅水機改修工事
特記仕様書
鳥取県土木部管轄課
9月 1/5

フィルムNo.

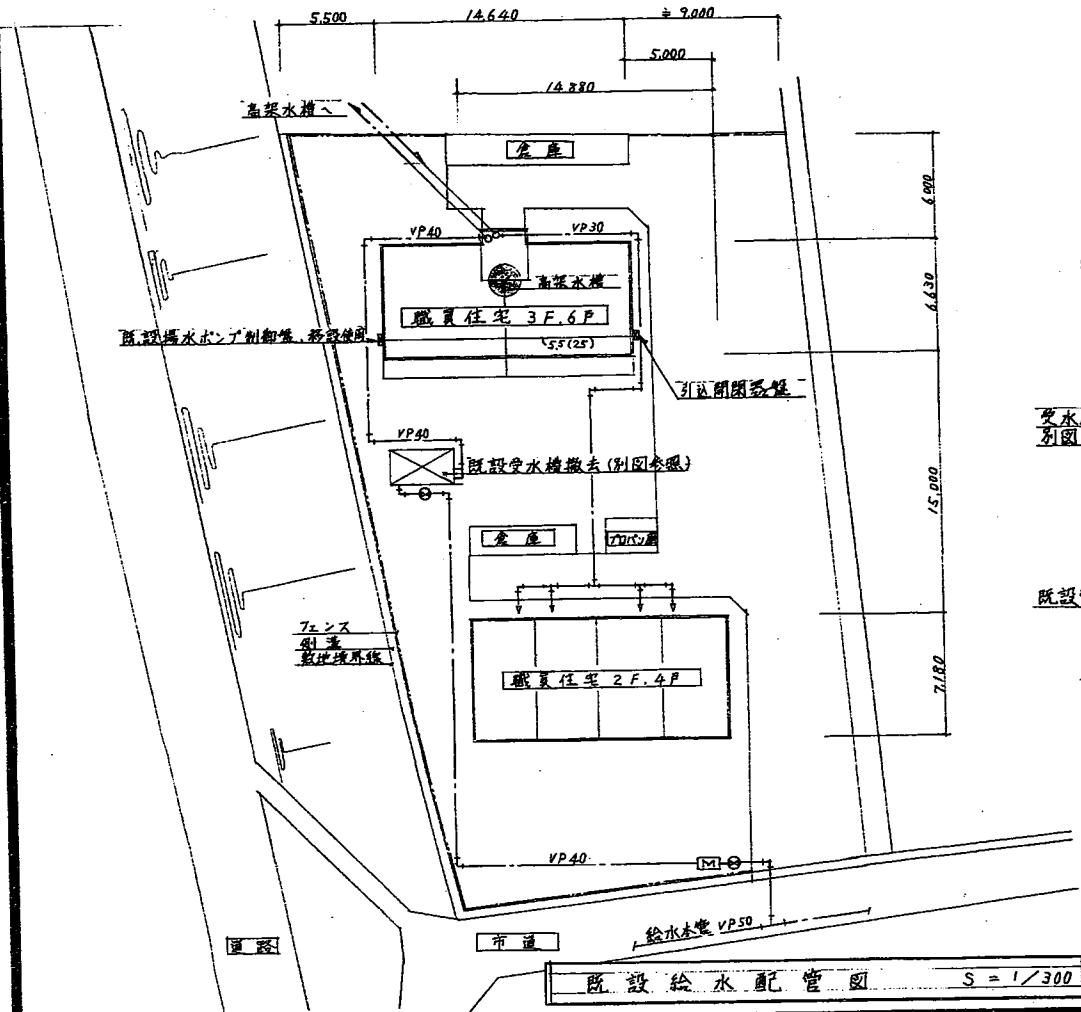


附近見取図

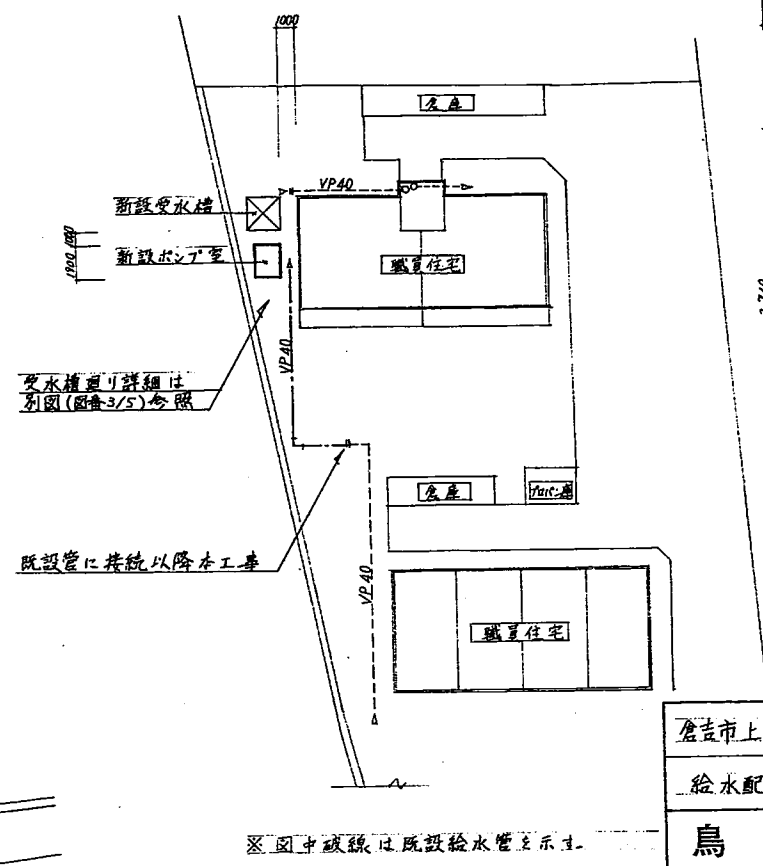
新設受水槽及びポンプ室を設置するまでは既存受水槽を使用し、受水槽・ポンプ等設置後はこれを使用して給水を行いながら、既存の受水槽を撤去する。  
なお、既設受水槽から新設受水槽への切替は、入居者に支障のないよう短時間で行うよう配慮すること。



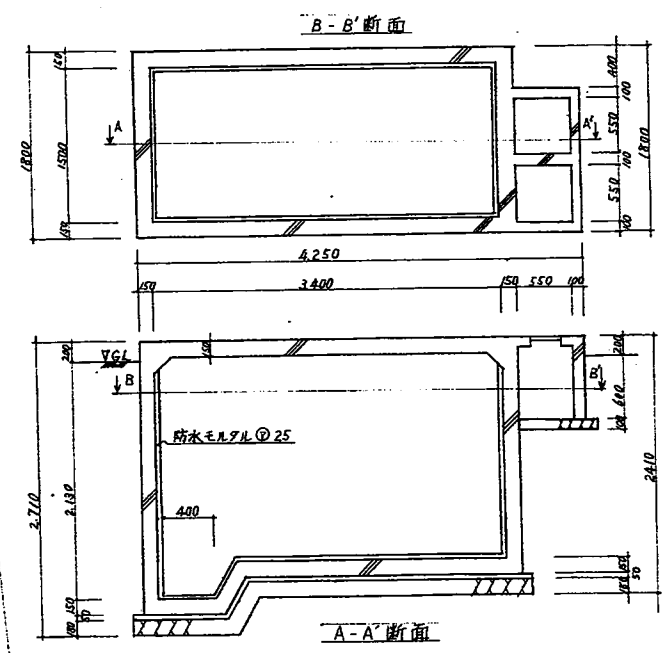
定水位舟BOX 参考図 S=1/30



既設給水配管図 S=1/300



切替後給水配管図 S=1/300



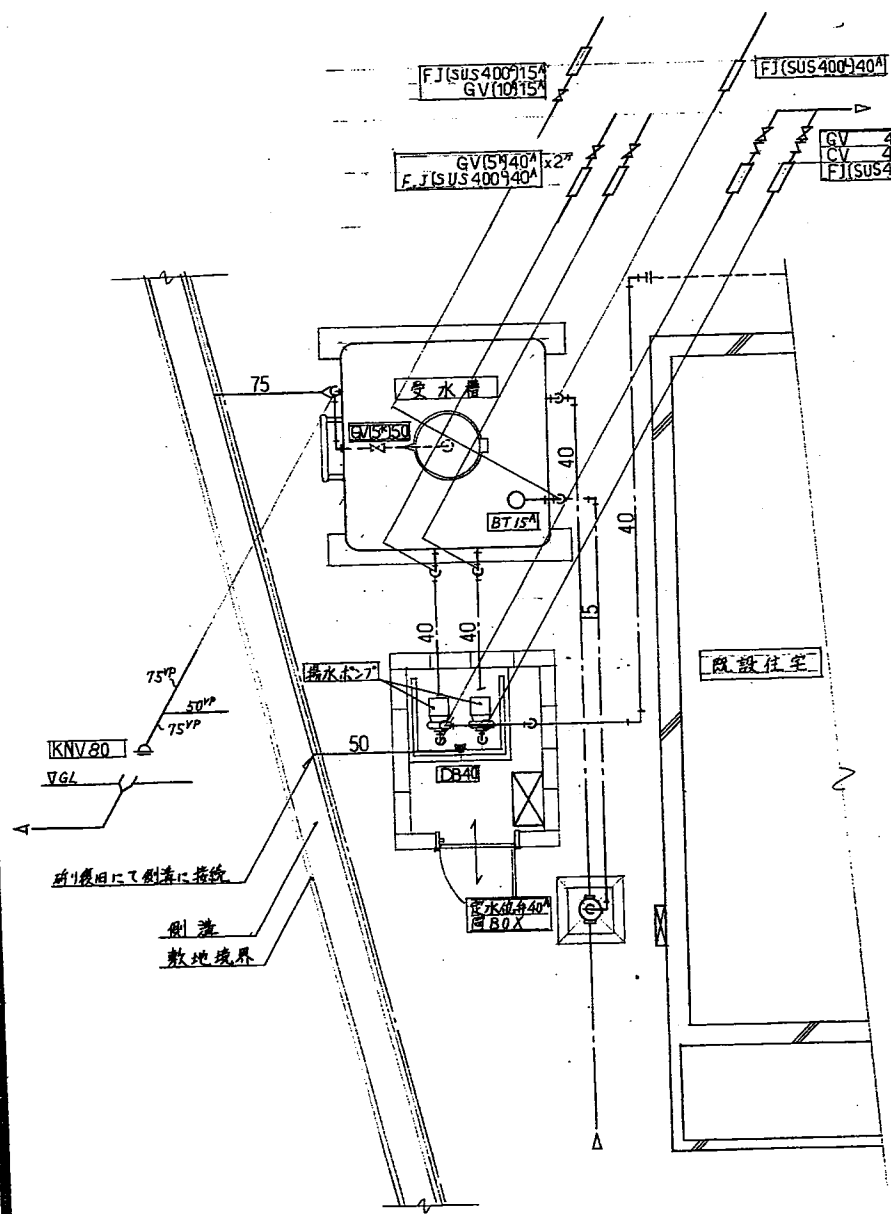
既設受水槽断面図 S=1/50

上スラブ及びGL-400までの立上り壁を破り撤去。  
底部穴あけ後砂埋戻し、GL-300以上は真砂土埋戻し。  
とす。湧水ポンプ等附属品撤去。

倉吉市上井県職員住宅受水槽改修 工事		SCALE	部局
給水配管図(1), 撤去受水槽断面図		1/300	
鳥取県		1/50	コードNo.
土木部営繕課		1/30	
課長	課長補佐	係長	設計
			図番
級建築士登録第	号	印	2/5

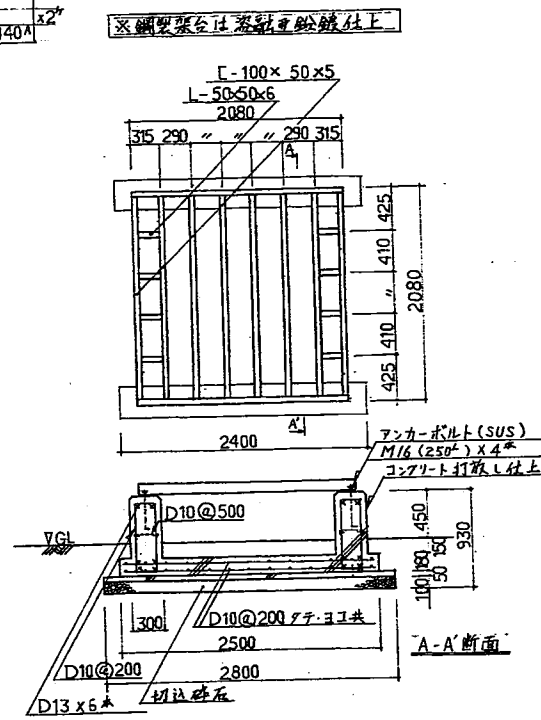
フィルムNo.





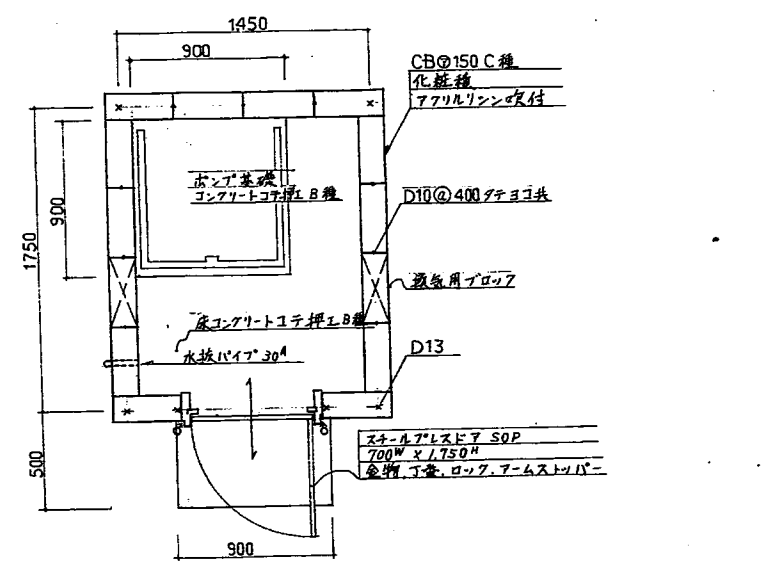
受水槽廻り配管図 S=1/50

※地中埋設部分は硬質塩化ビニル管、他はポリ粉体ライニング鋼管を使用すこと。

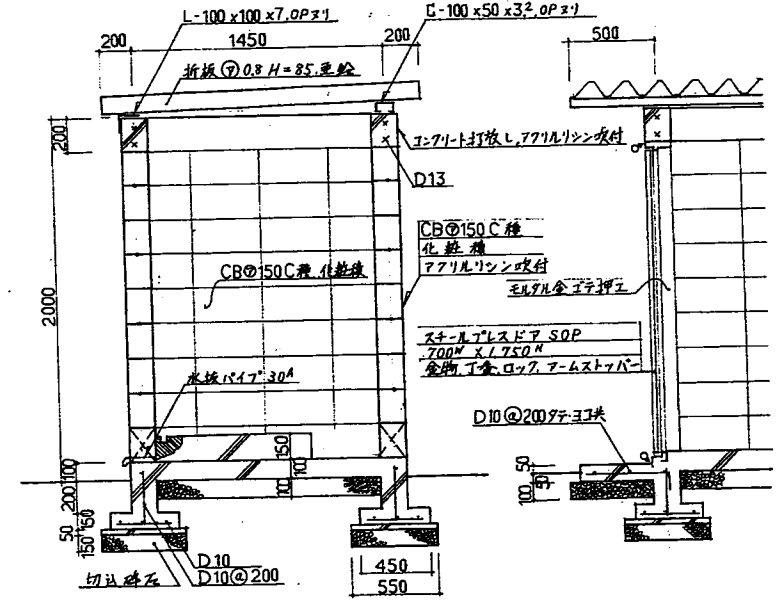


受水槽基礎・架台参考図 S=1/50

機器仕様表	
受水槽	1基 FRP製一体角形保温構造 5m <sup>3</sup> 耐震仕様 2/3G 内外梯子、継付MH、電極座等付属品共
揚水ポンプ	2台 揚水ポンプ 40A X 100 <sup>3</sup> /min X 2.5m X 0.75kw 3 <sup>φ</sup> -200V GV, CV, PG 着付部品共 東経防止ヒーター 0.15kw 1 <sup>φ</sup> -200V



ポンプ室断面図 S=1/30



ポンプ室配管図 S=1/30

倉吉市上井員職住宅受水槽改修工事		SCALE	部局
給水配管図(2), ポンプ室詳細図		1/50 1/30	
鳥取県	課長 課長補佐 係長 設計		コード No.
土木部営繕課			図番
級建築士登録第	号	印	3/5

フィルムNo.

特記仕様書

I 工事概要

Table with 4 columns: 項目, 建物名称, SRC, R, C, S, CB, W, 階数, 延床面積(㎡), 備考. Includes items like 電気設備, 配電盤, etc.

3. 工事種目

Table with 4 columns: 工事種目, 1, 2, 3, 4, 5, 備考. Lists various electrical and construction items.

4. 設備概要

Table with 4 columns: 電気設備, 設備名, 仕様, 備考. Lists electrical equipment like transformers, switches, etc.

II 工事仕様

- 1. 共通仕様
2. 特記仕様
(1) 電圧
(2) 電線
(3) 配線

III 材料

Table with 4 columns: 品名, 仕様, 数量, 備考. Lists materials like cables, switches, etc.

18. 電線仕様
19. 接地仕様
20. 接地抵抗

1. 電気方式
2. 配線方式
3. 接地

1. 電気方式
2. 配線方式
3. 接地

1. 電気方式
2. 配線方式
3. 接地

1. 電気方式
2. 配線方式
3. 接地

1. 電気方式
2. 配線方式
3. 接地

1. 電気方式
2. 配線方式
3. 接地

1. 電気方式
2. 配線方式
3. 接地

1. 電気方式
2. 配線方式
3. 接地

1. 電気方式
2. 配線方式
3. 接地

1. 電気方式
2. 配線方式
3. 接地

1. 電気方式
2. 配線方式
3. 接地

1. 電気方式
2. 配線方式
3. 接地

1. 電気方式
2. 配線方式
3. 接地

1. 電気方式
2. 配線方式
3. 接地

1. 電気方式
2. 配線方式
3. 接地

1. 電気方式
2. 配線方式
3. 接地

1. 電気方式
2. 配線方式
3. 接地

1. 電気方式
2. 配線方式
3. 接地

1. 電気方式
2. 配線方式
3. 接地

1. 電気方式
2. 配線方式
3. 接地

1. 電気方式
2. 配線方式
3. 接地

1. 電気方式
2. 配線方式
3. 接地

1. 電気方式
2. 配線方式
3. 接地

Table with 4 columns: 品名, 仕様, 数量, 備考. Lists materials like cables, switches, etc.

Table with 4 columns: 品名, 仕様, 数量, 備考. Lists materials like cables, switches, etc.

Table with 4 columns: 品名, 仕様, 数量, 備考. Lists materials like cables, switches, etc.

Table with 4 columns: 品名, 仕様, 数量, 備考. Lists materials like cables, switches, etc.

Table with 4 columns: 品名, 仕様, 数量, 備考. Lists materials like cables, switches, etc.

Table with 4 columns: 品名, 仕様, 数量, 備考. Lists materials like cables, switches, etc.

Table with 4 columns: 品名, 仕様, 数量, 備考. Lists materials like cables, switches, etc.

Table with 4 columns: 品名, 仕様, 数量, 備考. Lists materials like cables, switches, etc.

Table with 4 columns: 品名, 仕様, 数量, 備考. Lists materials like cables, switches, etc.

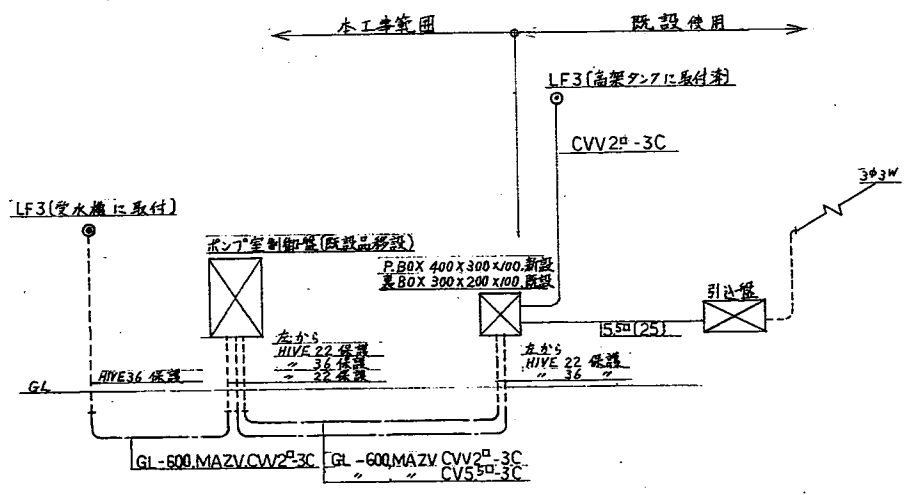
Table with 4 columns: 品名, 仕様, 数量, 備考. Lists materials like cables, switches, etc.

Table with 4 columns: 品名, 仕様, 数量, 備考. Lists materials like cables, switches, etc.

Table with 4 columns: 品名, 仕様, 数量, 備考. Lists materials like cables, switches, etc.

鳥取県土木部管轄課
鳥取県建設士登録第 号 印

フィルムNo.



系統図

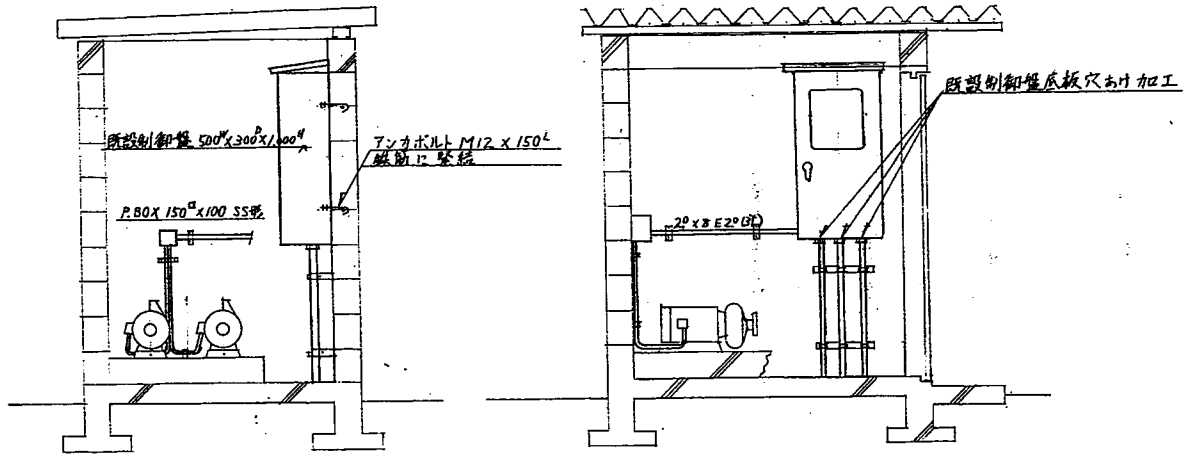
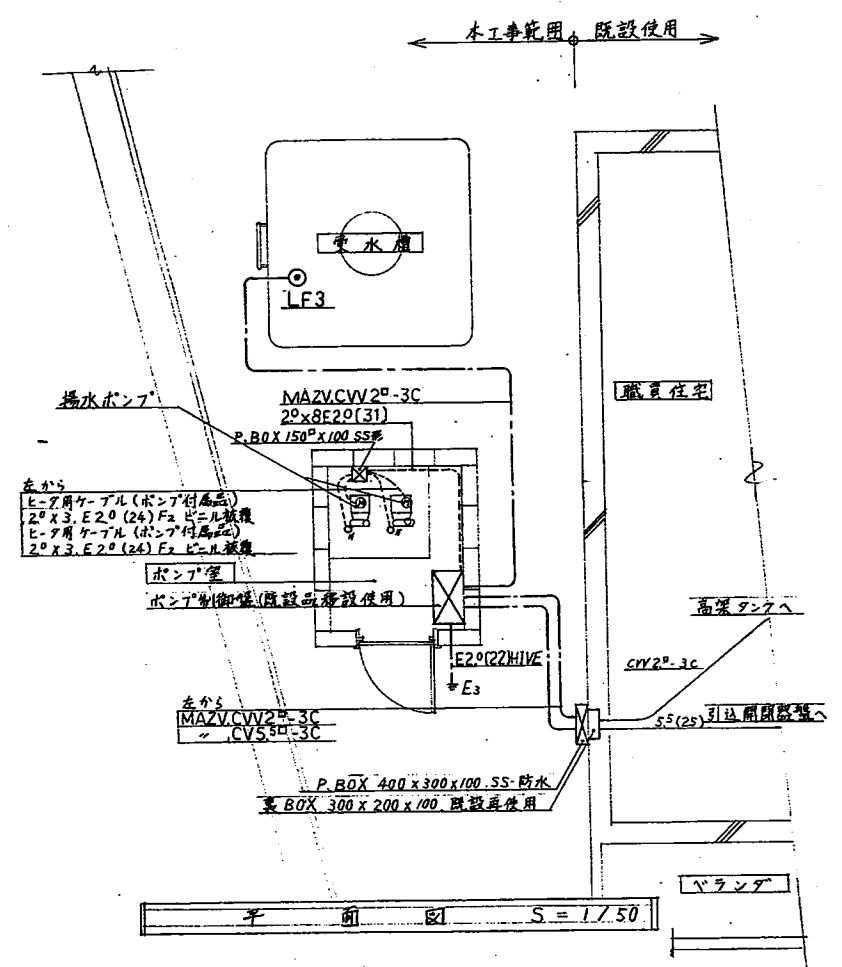
ポンプ制御盤回路図

電線	主回路	配線サイズ	容量(kV)	負荷名称	機能仕様
3φ3W, 200V MAZV CV55-3C		既設	1.5	揚水ポンプ1号	逆転防止付自動交互運転, 警報表示なし 既設品使用
		既設	1.5	2号	
		新設	0.15 x 2	凍結防止ヒータ	

※凍結防止ヒータ用漏電遮断器(ELB 2P2E 30AF/50AT)は既設盤内取付とする。

凡例

記号	内容
---	露出配線
---	地中配線
○ LF3	アロトレススイッチ3極



ポンプ制御盤廻り参考図 S=1/30

倉吉市上井県職員住宅受水槽改修工事		SCALE	部局
電気設備工事 動力設備図		1/50 1/30	
鳥取県	課長 課長補佐 係長 設 計		コード: No.
土木部営繕課			図番
級建築士登録第 号 印		80年9月	5/5

フィルムNo.